

INDUSTRIKRANAR
KRANAR FÖR KÄRNKRAFTVERK
HAMNKRANAR
LYFTTRUCKAR
SERVICE
SERVICE AV VERKTYGSMASKINER

KONECRANES[®]
Lifting Businesses[™]

Geometrisk bedömning **RAILQ / LASERMÄTNING AV KRANBANOR**



LÅT KUNSKAPEN FÖRBÄTTRA DIN PRESTANDA

Traverser skall röra sig längs kranbanan och dess räls med minsta möjliga skevhet och utan att fastna. Felaktigt uppriktade kranbanor leder till onödigt slitage på hela traversens konstruktion och dess mekaniska komponenter. Detta medför kostsamma reparationer och oplanerade driftstopp.

Det finns många orsaker till att en travers inte rör sig korrekt på banan:

- > Rälsen kan vara felaktigt uppriktad eller sliten
- > Rälsskrammer kan saknas eller vara lösa
- > Traversbanan i sig kan vara ojämn, böjd eller vriden p.g.a. pelare som satt sig, överbelastning.
- > Felaktig ursprungsinstallation

Dessa orsaker utreds vanligtvis genom att man utför en traditionell kranbanemätning. Sådana mätningar kan emellertid leda till kostsamma driftstopp på flera dagar.

Konecranes erbjuder en unik lösning som andra kran-serviceleverantörer inte har

Konecranes RailQ erbjuder en unik patenterad lösning som är en avancerad mätteknik som bygger på en radiostyrd robotvagn, Roborail. Den löper längs rälsen och samlar in information som matas in i en station för utvärdering. Informationen behandlas av vår egen programvara, som tar fram interaktiva 3D rapporter som visar problemområdena. Konecranes specialister granskar också uppgifterna och ger professionella rekommendationer och lösningar.





Sparar tid, ökar säkerheten, höjer tillgängligheten

RailQ minskar verkligen bokstavligen den tid det tar att utföra en traversbanemätning, från dagar till timmar, och sparar in på kostsamma driftstopp. RailQ utförs med hjälp av en automatiserad robot, något som ökar exaktheten och effektiviteten. RailQ är också säkrare, eftersom det inte behövs någon som går längs banan och dess mätpunkter. RailQ levererar exakta uppgifter som lätt kan tolkas och åskådliggöras genom våra interaktiva verktyg.

Det finns tillfällen då problemen med körbarheten inte orsakas av traversbanan/rälsen, utan av att själva traversen i sig är fel uppriktad, eller en kombination av båda. Samtidigt med traversbanemätningen rekommenderar Konecranes att man genomför en geometrisk utvärdering av traversen. Konecranes kontrollerar kranens uppriktning, vilket innebär att ändvagnarna måste vara parallella med varandra och i rätt vinkel mot bryggans balkar för att kranen ska röra sig korrekt. Dessutom kontrolleras geometrin på balken och ändvagnarna själva, liksom hjulens inställning i ändvagnarna. Den geometriska utvärderingen bygger på liknande tekniktyper och verktyg som RailQ traversbanemätning och visar upp liknande fördelar.

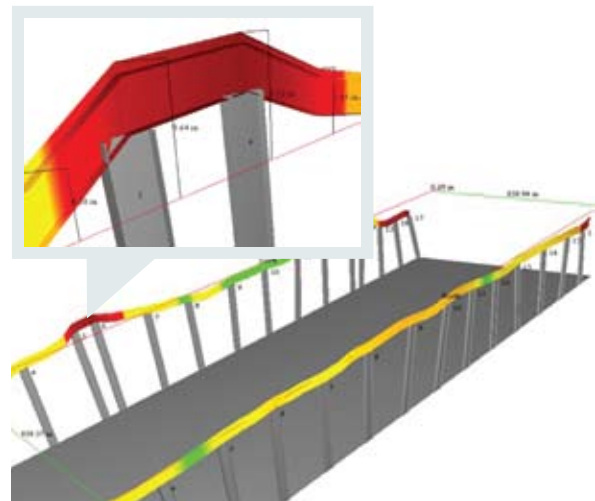
Oavsett vilka resultaten och rekommendationerna blir från uppmätningen kan Konecranes bidra med den mest lämpliga lösningen, som till exempel:

- > Strukturella reparationer och justeringar
- > Mekaniska reparationer och byte av delar och komponenter
- > utrustning mot skevgång

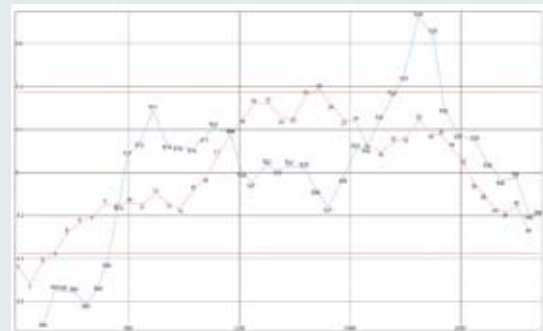
Konecranes erbjuder också en Studie för förlängd livslängd (Utvärdering av kranars pålitlighet) och en Bedömning av kritiska komponenter, som kompletterar ban- och kranbedömningen RailQ.

Kontakta din Konecranes-representant för mer information eller besök

www.konecranes.com/service



Ovan visas ett 3D-ritning på en rälförhöjning.



Ovan visas ett 2-D-diagram över en rälförhöjning.

**VI SÄTTER
RIKTMÄRKET**



**SNABBARE,
SÄKRARE OCH
EXAKTARE**





INDUSTRI-
KRANAR



KRANAR FÖR
KÄRNKRAFT-
VERK



HAMN-
KRANAR



LYFT-
TRUCKAR




SERVICE



SERVICE AV
VERKTYGS-
MASKINER



Konecranes är en världsledande koncern av Lifting Businesses™ och betjänar en stor mängd olika kunder, inklusive tillverknings- och processindustrier, skeppsvarv, hamnar och terminaler. Konecranes erbjuder produktivitetshöjande lyftlösningar samt service av lyftutrustning och maskinverktyg av alla märken. År 2009 omsatte koncernen 1 671 miljoner euro. Koncernen har 9 800 anställda på 545 orter i 43 länder. Konecranes är noterat på NASDAQ OMX Helsinki Ltd (symbol: KCR1V).

© 2010 Konecranes. Med ensamrätt. 'Konecranes', 'Lifting Businesses' och  är registrerade varumärken som tillhör Konecranes.



Konecranes AB Björkhemsvägen 19 291 21 Kristianstad Sweden
Tel +46 44 188 400 Fax +46 44 188 401 www.konecranes.se